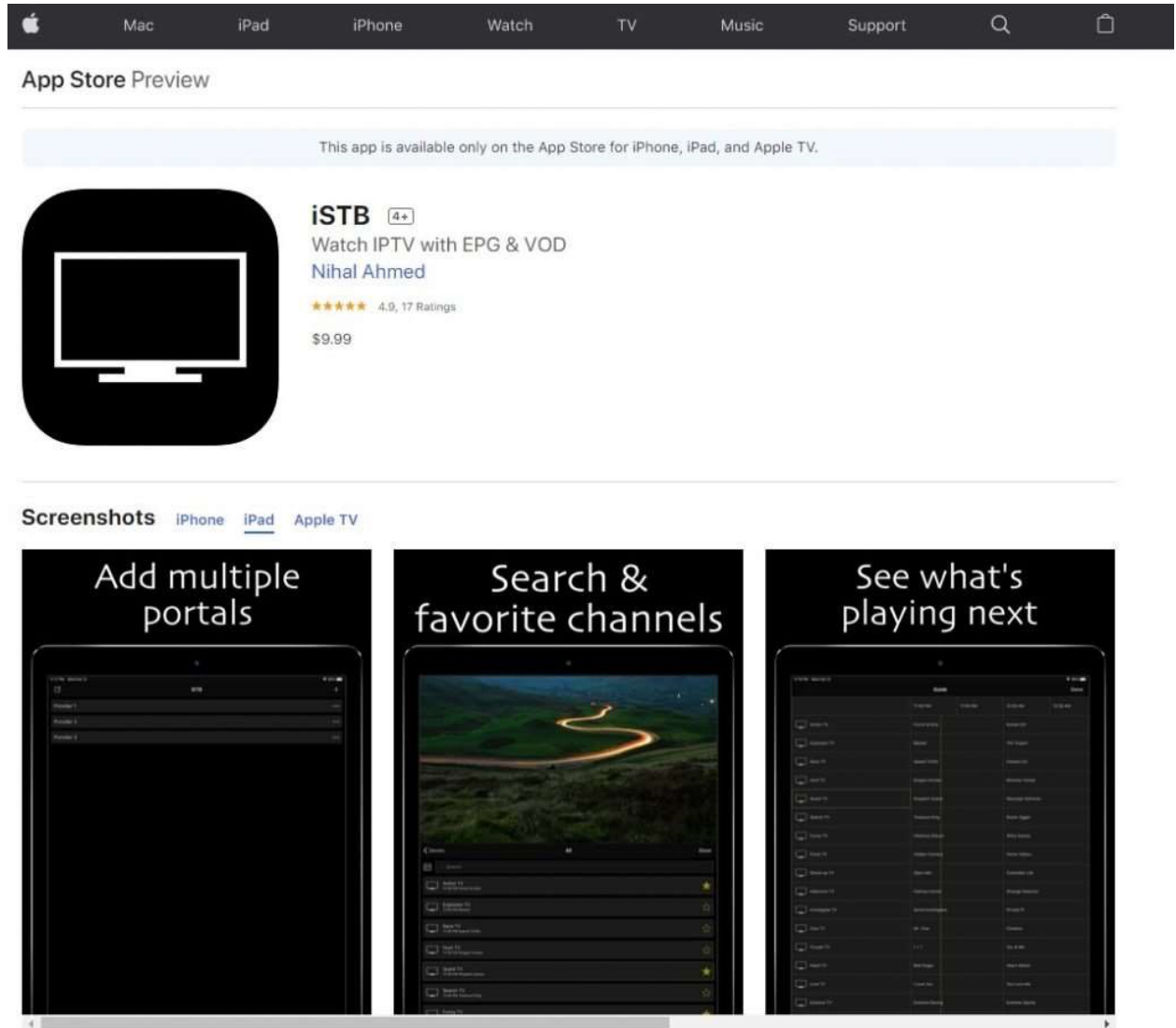


Configuration de ISTB pour Apple TV

Pour installer ISTB Sur votre Apple TV, Ipad, Iphone suivez ces étapes:

Étape 1: A partir du App store télécharger ISTB



Étape 2: Ouvrez l'application et cliquez sur le bouton + dans le coin supérieur droit pour ajouter les informations de connexion.:

Nom du fournisseur: diabloboxtv.ca

L'adresse URL du portail: <http://diablo-pro.com:2095/c/>

Entrez votre Mac address: 00:1A:79:XX:XX:XX (remplacer les 3 derniers chiffres de ce mac par les 3 derniers de votre mac)

Pour localiser l'adresse MAC de votre Apple TV: Avec votre télécommande Apple TV, accédez à l'icône Paramètres et sélectionnez-la. Dans le menu Paramètres, sélectionnez Général. Sous Général, sélectionnez

Réseau. Votre adresse MAC sera à côté de l'adresse Wi-Fi ou Ethernet, selon que vous êtes connecté à Internet via Wi-Fi ou via une connexion filaire.

Il faut que vous nous retourniez le MAC address 00:1A:79:XX:XX:XX, afin que nous puissions créer votre compte.

Notez s'il vous plaît: Cette application fonctionne uniquement avec les fournisseurs IPTV basés sur l'adresse MAC. Les liens de playlist M3U ne fonctionneront pas. Utilisez cette application pour vérifier si votre fournisseur est pris en charge. Vous aurez besoin d'un abonnement valide auprès d'un fournisseur IPTV pour regarder du contenu. Cette application ne propose aucun contenu vidéo ou audio en soi. Tout le contenu est fourni par votre fournisseur IPTV. Si vous avez des questions ou des problèmes concernant le contenu ou votre abonnement, veuillez contacter directement votre fournisseur IPTV. Vous aurez besoin d'une connexion Internet active pour regarder le contenu.

Des frais de données peuvent s'appliquer. Veuillez vérifier directement auprès de votre fournisseur d'accès Internet.

Fonctionnalités:

- Ajouter / supprimer des portails illimités Rechercher les genres par nom
- Rechercher des chaînes par nom Ajouter des chaînes à une liste de favoris
- Guide de programmation électronique complet ou EPG (en fonction de votre fournisseur)
- Afficher le contenu VOD (en fonction de votre fournisseur)
- Rattraper les programmes précédents (en fonction de votre fournisseur)
- Regardez la VOD avec les sous-titres d'OpenSubtitles
- Reprise de la VOD et rattrapage du contenu
- Lire l'audio en arrière-plan
- Diffuser sur la télévision (peut ne pas fonctionner avec tous les fournisseurs. Nécessite l'installation d'une application VLC et d'un Chromecast.) Regardez le contenu en portrait ou paysage Et plus!